



- Le pied de mât avec bouchon est utilisé pour les gros profils (S1395 et au delà).

Mast plug:

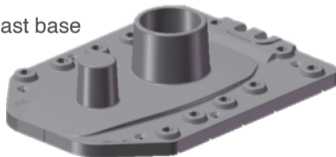


Mast plug



Bouchon

Mast base



Socle

Embase ou "bouchon" de mât :

- Jusqu'à 55 ' les profils de mât peuvent reposer directement sur des emplantures. Au delà, afin d'éviter un écrasement prématuré du profil dû à la compression, le pied de mât est souvent constitué de deux parties : le bouchon monté sur le mât et le socle fixé sur le pont.