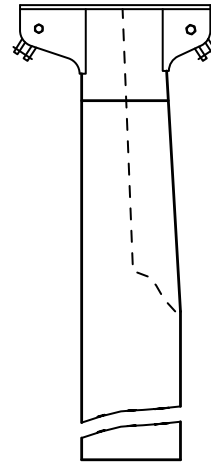


Gréement en tête

Prévu pour 4 drisses (Grand Voile, balancine de Grand Voile et deux focs).

Option : ferrure extérieure de spi simple ou double)

Version tête de mât boulonnée sur certains profils.

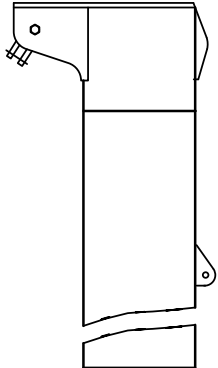


Gréement en tête avec rétreint

Même configuration que ci-dessus mais avec un rétreint

Le rétreint :

- Deux entailles sont réalisées dans la partie supérieure du mât avec une virgule laissant la face arrière droite. Le rétreint permet de limiter le poids dans les hauts et de baisser le centre de gravité. Il aide à un meilleur contrôle du cintre longitudinal du mât et ajoute une touche esthétique non négligeable.
- Le rétreint est proposé poli ou non poli.



Gréement fractionné

Prévu pour 4 drisses (Grand Voile, balancine de Grand Voile et deux spi).

Version tête de mât boulonnée sur certains profils.



Gréement fractionné avec rétreint

Même configuration que ci-dessus mais avec un rétreint