
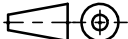
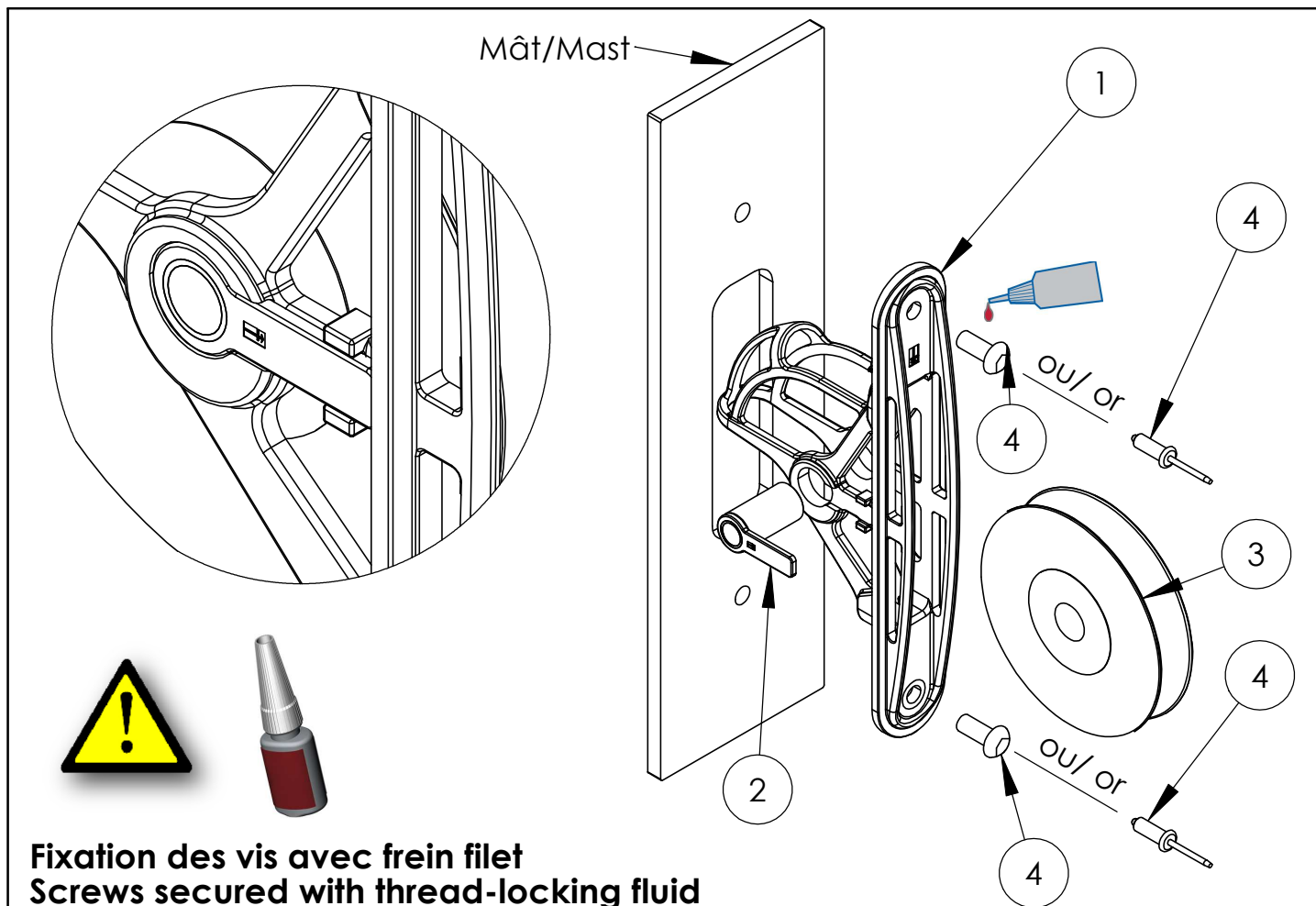



| Dimensions boîte à réa/ Sheave box dimensions (mm) | Boîte à réa Ø40/ Ø40 Sheave box | Boîte à réa Ø60/ Ø60 Sheave box | Boîte à réa Ø85/ Ø85 Sheave box | Boîte à réa Ø110/ Ø110 Sheave box | Boîte à réa Ø130/ Ø130 Sheave box |
|--|---|---|---|---|---|
| A | 118.5 | 165.5 | 196 | 245 | 265.5 |
| B | 23 | 29 | 34 | 41.5 | 46 |
| C | 95.5 | 136.5 | 162 | 203.5 | 219.5 |
| D | 50 | 73 | 100 | 127 | 151 |
| E | 55.5 | 82 | 107.5 | 132 | 148 |
| F | 18.5 | 26 | 30 | 35.5 | 42 |
| G | 36.5 | 59.5 | 84.5 | 109 | 131 |

| | | | |
|--|---------------------------|---|--|
| Revision - | Pièce N° Part N° | Format/ Size A4 |  Rue Blaise-Pascal. Z.I. de Périgny 17185 PERIGNY Cedex. France Tel. +33 (0)5 46 45 90 45 Fax. +33 (0)5 46 45 36 59 |
| Boîte à réa/ sheave box | | Feuille/ Sheet 1 / 5 | |
| Dimensions | | | PROPRIETARY AND CONFIDENTIAL Ce plan est la propriété intellectuelle de RDM SPARCRAFT. Il ne peut être divulgué à des tiers sans notre autorisation écrite, ni servir à d'autres fabrications. The information contained in this drawing is the sole property of Sparcraft. Any reproduction in part or as a whole without the written permission of Sparcraft is prohibited. |
| Auteur/ Author T.Rhône | Vérifié par/ Checked by | Matière/ Material | Finition/ Finishing |
| Etude N° Study N° 07062011TR01 | Date 27/05/2010 | Poids calculé/ Calc. weight g | |
| | |  | |

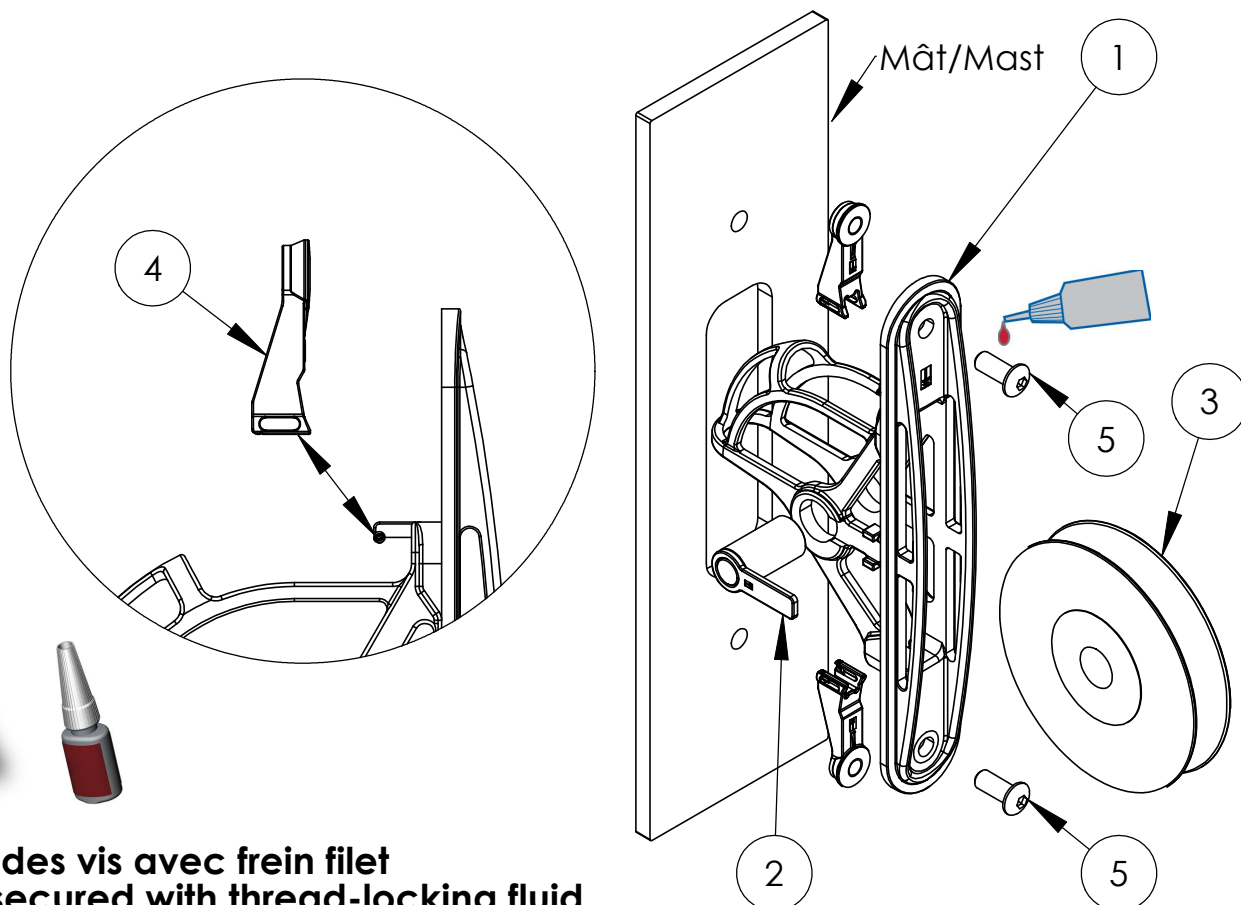


Fixation des vis avec frein filet Screws secured with thread-locking fluid

| No pièce/part | Description | Référence pièce/ Part reference | | | | | QTE/ Qty |
|---------------|---|--|---------------------------------|---|--|--|----------|
| | | Ø 40 mm | Ø60 mm | Ø85 mm | Ø110 mm | Ø130 mm | |
| 1+2+3+4 | Boîte à réa complète / Complet sheave box | 48701010405 | 48701010605 | 48701010855 | 48701011105 | 48701011305 | 1 |
| 1+2+3 | Ensemble pièce/ Part assembled | 48701010425 | 48701010625 | 48701010875 | 48701011125 | 48701011325 | 1 |
| 1 | Corps boîte à réa/ Sheave box | 48701020404 | 48701020604 | 48701020854 | 48701021104 | 48701021304 | 1 |
| 2 | Axe réa/ Sheave pin | 40021810018 | 40021812026 | 40021814030 | 40021818035 | 40021820042 | 1 |
| 3 | Réa/ Sheave | 48510401225 | 48510601625 | 48510871825 | 48511102125 | 48511302525 | 1 |
| 4 | Rivet pop/ Pop-rivet or vis/ screw | Rivet inox TC 4,8x16 29002248160 | Rivet Monel Ø6.4 29004164180 | Rivet Inox TR Ø6.4x18 29003164180 | Vis/ screw ULS M8-30 28604708030 | Vis/ screw ULS M8-30 28604708030 | 2 |


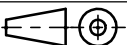
| | | | | |
|--|-------------------------|----------------------------------|--|----------------------|
| Revision - | Pièce N° Part N° | Format/ Size A4 |  Rue Blaise-Pascal. Z.I. de Périgny 17185 PERIGNY Cedex. France Tel. +33 (0)5 46 45 90 45 Fax. +33 (0)5 46 45 36 59 | |
| BOITE A REA (Inox) AVEC FIXATION RIVETS / (S-S) SHEAVE BOX WITH POP-RIVET | | Feuille/ Sheet 2 / 5 | PROPRIETARY AND CONFIDENTIAL Ce plan est la propriété intellectuelle de RDM SPARCRAFT. Il ne peut être divulgué à des tiers sans notre autorisation écrite, ni servir à d'autres fabrications. The information contained in this drawing is the sole property of Sparcraft. Any reproduction in part or as a whole without the written permission of Sparcraft is prohibited. | |
| Auteur/ Author J.Chollet | Vérifié par/ Checked by | Matière/ Material | Finition/ Finishing | Echelle/ Scale |
| Etude N° Study N° 01072010JC01 | Date 01/07/10 | Poids calculé/ Calc. weight g | | Tol. gen./ Gen. tol. |

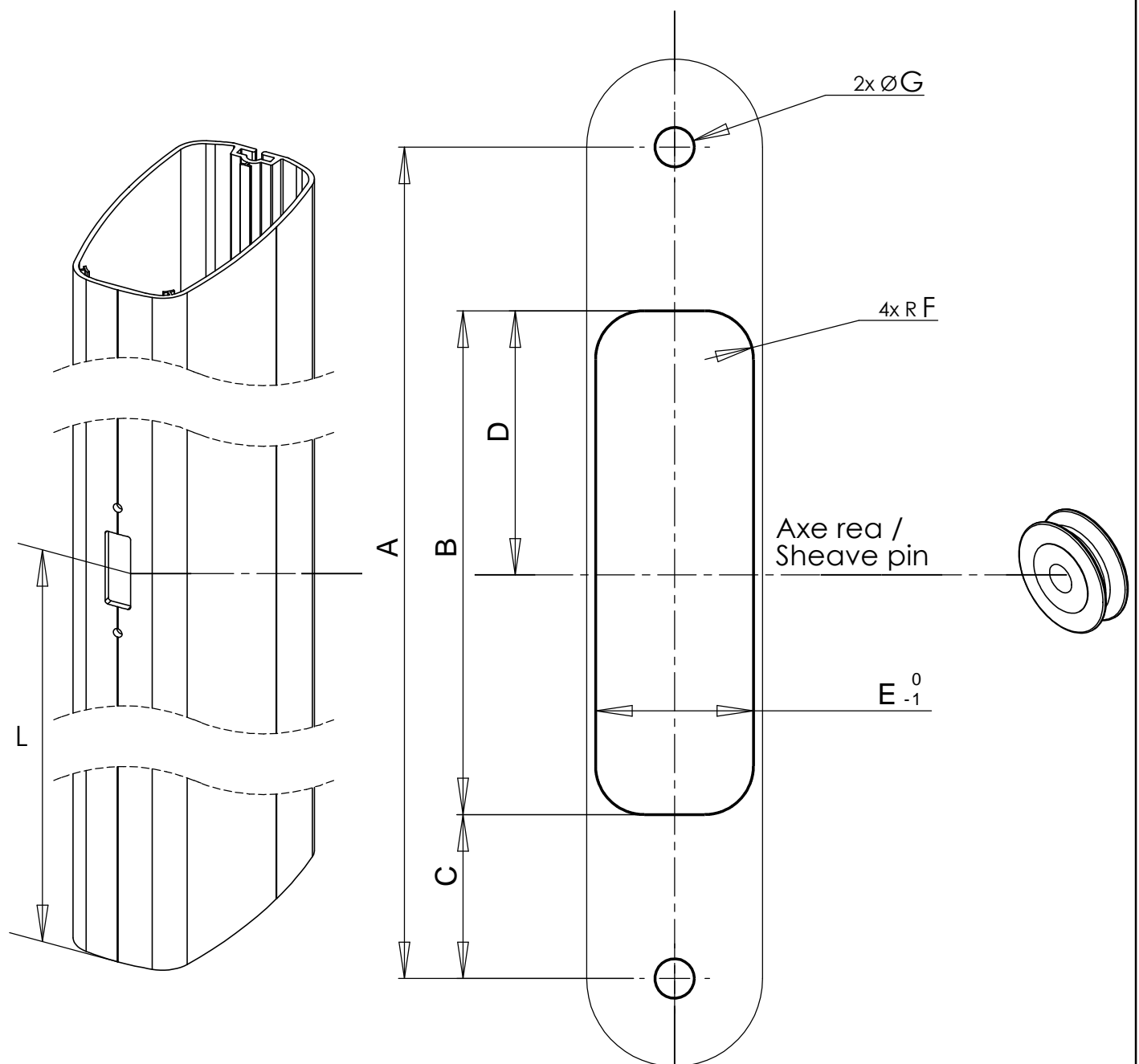
**Fixation pour mât carbone et mât aluminium ne pouvant être fileté ou riveté /
Fixation for carbon and aluminium mast that cannot be threaded or riveted**




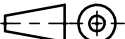
**Fixation des vis avec frein filet
Screws secured with thread-locking fluid**

| No article/Part | Description | Référence pièce/ Part reference | | | | QTE/ Qty |
|-----------------|--|---------------------------------|----------------------|----------------------|----------------------|-------------|
| | | ∅ 60 mm | ∅ 85 mm | ∅ 110 mm | ∅ 130 mm | |
| 1+2+3+4+5 | boîte à réa complète/Complete sheave box | 48701010615 | 48701010865 | 48701011115 | 48701011315 | 1 |
| 1+2+3 | Ensemble pièce / Part assembled | 48701010625 | 48701010875 | 48701011125 | 48701011325 | 1 |
| 1 | Corps boîte à réa/ Sheave box | 48701020604 | 48701020854 | 48701021104 | 48701021304 | 1 |
| 2 | Axe réa/ Sheave pin | 40021812026 | 40021814030 | 40021818035 | 40021820042 | 1 |
| 3 | Réa/ Sheave | 48510601625 | 48510871825 | 48511102125 | 48511302525 | 1 |
| 4 | Patte fixation/ Bracket | 48701010604 | 48701010854 | 48701011104 | 48701011104 | 2 |
| 5 | Vis ULS / ULS screw | M6-25 28604706025 | M6-25 28604706025 | M8-30 28604708030 | M8-30 28604708030 | 2 |

| | | | | |
|---|------------------|----------------------------------|---|---|
| Revision - | Pièce N° Part N° | Format/ Size A4 |  <p>Rue Blaise-Pascal. Z.I. de Périgny 17185 PERIGNY Cedex. France Tel. +33 (0)5 46 45 90 45 Fax. +33 (0)5 46 45 36 59</p> | |
| Boîte à réa (Inox) avec patte fixation (S-S) Sheave box with bracket | | Feuille/ Sheet 3 / 5 | | |
| | | Echelle/ Scale | | Ce plan est la propriété intellectuelle de RDM SPARCRAFT. Il ne peut être divulgué à des tiers sans notre autorisation écrite, ni servir à d'autres fabrications. |
| Auteur/ Author J.Chollet | | Vérifié par/ Checked by | Tol. gen./ Gen. tol. | |
| Etude N° Study N° 01072010JC05 | | Date 01/07/10 | The information contained in this drawing is the sole property of Sparcraft. Any reproduction in part or as a whole without the written permission of Sparcraft is prohibited. | |
| | | Matière/ Material |  | |
| | | Finition/ Finishing | | |
| | | Poids calculé/ Calc. weight g | | |



| Dimensions (mm) | A | B | C | D | E | F | G |
|---------------------------------------|------|-----|------|------|------|----|-----|
| Boîte à réa Ø40 / Ø40 sheave box | 95.5 | 57 | 19 | 30.5 | 19 | 3 | 5.5 |
| Boîte à réa Ø60 / Ø60 sheave box | 137 | 83 | 27 | 43.5 | 26 | 8 | 6.5 |
| Boîte à réa Ø85 / Ø85 sheave box | 162 | 108 | 27 | 58 | 30 | 9 | 6.5 |
| Boîte à réa Ø110 / Ø110 sheave box | 203 | 133 | 35 | 71.5 | 35.5 | 10 | 9 |
| Boîte à réa Ø130 / Ø130 sheave box | 220 | 149 | 35.5 | 81.5 | 42 | 10 | 9 |


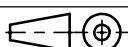
| | | | | |
|---|---------------------------|---|---|--|
| Revision - | Pièce N° Part N° | Format/ Size A4 |  <p>Rue Blaise-Pascal. Z.I. de Périgny 17185 PERIGNY Cedex. France Tel. +33 (0)5 46 45 90 45 Fax. +33 (0)5 46 45 36 59</p> | |
| Découpe boîte à réa (inox)/ (S-S) Sheave box cut Ø40-Ø60-Ø85-Ø110-Ø130 | | Feuille/ Sheet 4 / 5 | | |
| Auteur/ Author T.Rhône | | Echelle/ Scale | | PROPRIETARY AND CONFIDENTIAL Ce plan est la propriété intellectuelle de RDM SPARCRAFT. Il ne peut être divulgué à des tiers sans notre autorisation écrite, ni servir à d'autres fabrications. The information contained in this drawing is the sole property of Sparcraft. Any reproduction in part or as a whole without the written permission of Sparcraft is prohibited. |
| Vérifié par/ Checked by | Matière/ Material | Finition/ Finishing | Tol. gen./ Gen. tol. ± 0,5 mm | |
| Etude N° Study N° 08062011TR02 | Date 06/05/2010 | Poids calculé/ Calc. weight g |  | |

| Taille boîte à réa/ Sheave box size | Ø maxi cordage / Max rope Ø (mm) | Charge travail / Safe working load (daN) |
|-------------------------------------|----------------------------------|--|
| Ø40 | 8 | 1350 |
| Ø60 | 12 | 1800 |
| Ø85 | 14 | 2300 |
| Ø110 | 16 | 3000 |
| Ø130 | 18 | 3500 |

| Plage utilisation boîte à réa/ Sheave box use range | | | | |
|---|---------------------------|--|--|--|
| Longueur bateau/ Boat length | Profil mâât/ Mast section | Drisse voile avant/ headsail halyard | Drisse spi/ Spinnaker halyard | Hale haut tangon/ Topping lift pole |
| 25-30' | S67 | boîte à réa/sheave box Ø40 | boîte à réa/sheave box Ø40 | boîte à réa/sheave box Ø40 |
| | S80 | | | |
| 30-35' | S137 | boîte à réa/sheave box Ø40 boîte à réa/sheave box Ø60 | boîte à réa/sheave box Ø40 boîte à réa/sheave box Ø60 | boîte à réa/sheave box Ø40 |
| | S180 | | | |
| | S260 | | | |
| | S265E | | | |
| | S305 | | | |
| | S330 | | | |
| | S365E | | | |
| 35-40' | S385 | boîte à réa/sheave box Ø60 | boîte à réa/sheave box Ø60 | boîte à réa/sheave box Ø40 boîte à réa/sheave box Ø60 |
| | SC385 | | | |
| | S460 | | | |
| | S560E | | | |
| 40-45' | S622 | boîte à réa/sheave box Ø60 boîte à réa/sheave box Ø85 | boîte à réa/sheave box Ø60 boîte à réa/sheave box Ø85 | boîte à réa/sheave box Ø60 |
| | S760E | | | |
| | S830 | | | |
| 45-50' | SC830 | boîte à réa/sheave box Ø60 boîte à réa/sheave box Ø85 | boîte à réa/sheave box Ø60 boîte à réa/sheave box Ø85 | boîte à réa/sheave box Ø60 boîte à réa/sheave box Ø85 |
| | S1060 | | | |
| | S980E | | | |
| | S1170 | | | |
| | S1395 | | | |
| | S1410E | | | |
| 50-55' | S1630 | boîte à réa/sheave box Ø85 boîte à réa/sheave box Ø110 | boîte à réa/sheave box Ø85 boîte à réa/sheave box Ø110 | boîte à réa/sheave box Ø60 boîte à réa/sheave box Ø85 |
| | S2100 | | | |
| | S1980E | | | |
| 55-60' | S2390 | boîte à réa/sheave box Ø85 boîte à réa/sheave box Ø110 | boîte à réa/sheave box Ø85 boîte à réa/sheave box Ø110 | boîte à réa/sheave box Ø60 boîte à réa/sheave box Ø85 |
| | S3360 | | | |
| 60-70' | S4600 | boîte à réa/sheave box Ø110 boîte à réa/sheave box Ø130 | boîte à réa/sheave box Ø110 boîte à réa/sheave box Ø130 | boîte à réa/sheave box Ø85 |
| | S7800 | | | |



Les plages d'utilisation sont données à titre indicatif et le choix d'une boîte à réa devra impérativement être déterminé suivant la charge de travail / Use range are given for information only and sheave box choice will be imperatively determined by safe working load

| | | | |
|---|------------------|---|---|
| Revision - | Pièce N° Part N° | Format / Size A4 |  <p>Rue Blaise-Pascal. Z.I. de Périgny 17185 PERIGNY Cedex. France Tel. +33 (0)5 46 45 90 45 Fax. +33 (0)5 46 45 36 59</p> |
| Caractéristiques boîte à réa et plage d'utilisation/ Sheave box features and use range | | Feuille / Sheet 5 / 5 | |
| Auteur / Author T.Rhône | | PROPRIETE ET CONFIDENTIALITE Ce plan est la propriété intellectuelle de RDM SPARCRAFT. Il ne peut être divulgué à des tiers sans notre autorisation écrite, ni servir à d'autres fabrications. | |
| Vérifié par / Checked by | | PROPRIETARY AND CONFIDENTIAL The information contained in this drawing is the sole property of Sparcraft. Any reproduction in part or as a whole without the written permission of Sparcraft is prohibited. | |
| Etude N°/ Study N° 28062011TR01 | |  | |
| Date 28/06/2011 | | | |
| Matière / Material | | | |
| Finition / Finishing | | | |
| Poids calculé / Calc. weight | | | |