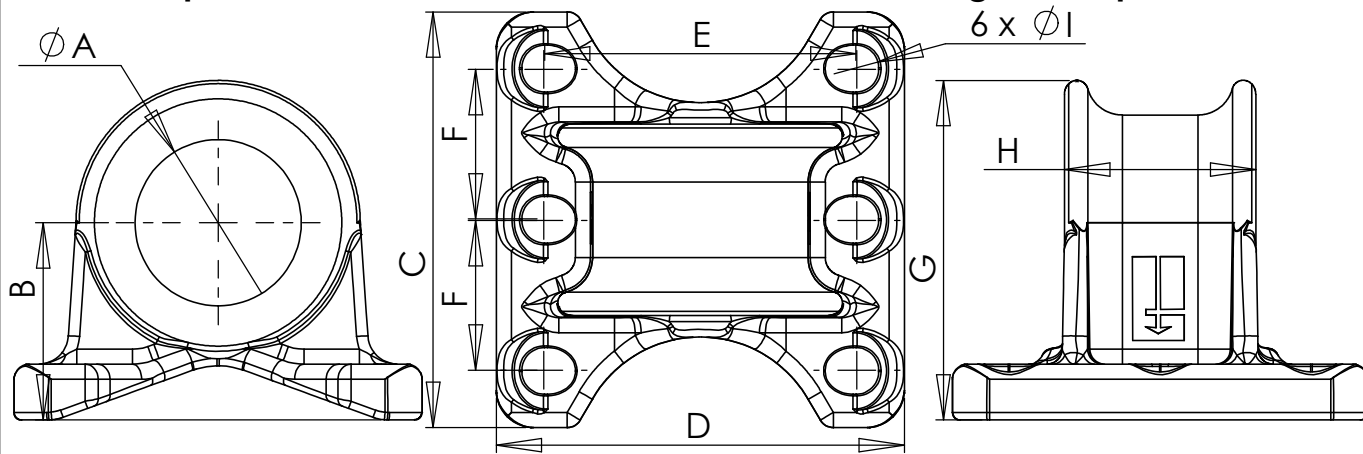
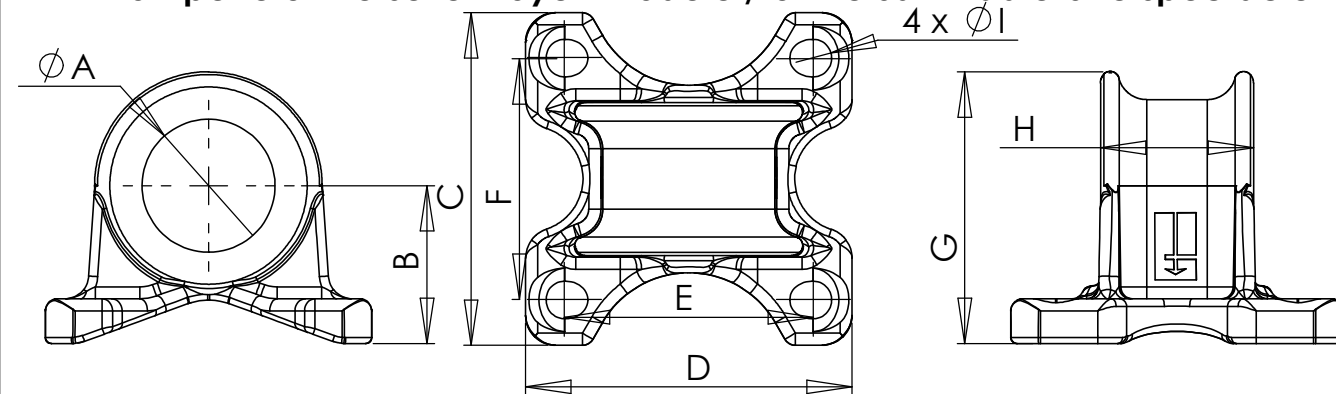


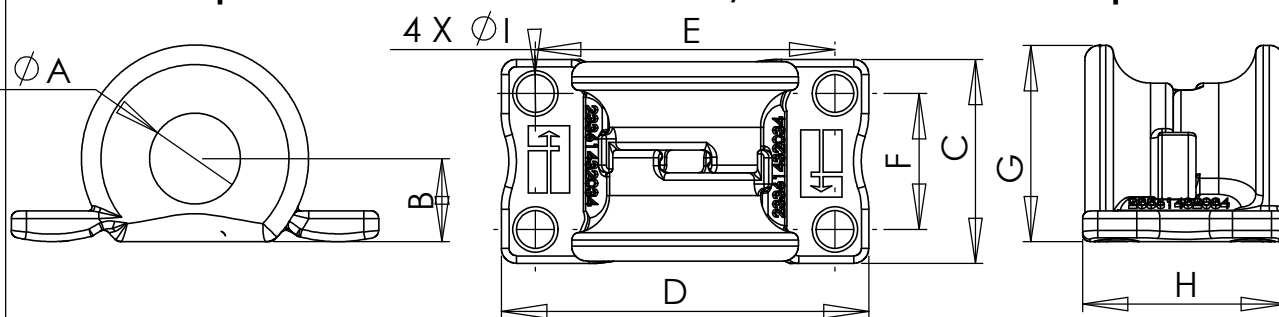
**Trompette universelle Grand Modèle / Universal large-size spectacle**



**Trompette universelle Moyen Modèle / Universal middle-size spectacle**



**Trompette universelle Petit Modèle / Universal small-size spectacle**



| Dimensions (mm)  | ØA   | B    | C  | D    | E    | F    | G  | H     | ØI       |
|--|------|------|----|------|------|------|----|-------|----------|
| Trompette universelle Petit Modèle / Universal small-size spectacle  | 12   | 11   | 27 | 48,5 | 39,6 | 18   | 26 | 27    | 4 x Ø5   |
| Trompette universelle Moyen Modèle / Universal middle-size spectacle | 17,6 | 20,9 | 44 | 43,2 | 33   | 31,8 | 36 | 20,25 | 4 x Ø4,8 |
| Trompette universelle Grand Modèle / Universal large-size spectacle  | 22   | 26   | 55 | 54   | 41,2 | 19,8 | 45 | 25,3  | 6 x Ø6   |

Revision - Pièce N° Part N°

Format / Size

A4

Feuille / Sheet

1 / 3

**Trompette de spi ou filoir de ris / Spinnaker spectacles or reefing leads - Dimensions -**

|  |                           |                              |                      |
|--|---------------------------|------------------------------|----------------------|
| Auteur / Author<br><b>J.Chollet</b>        | Vérifié par / Checked by  | Matière / Material           | Finition / Finishing |
| Etude N° / Study N°<br><b>17062010JC05</b> | Date<br><b>17/06/2011</b> | Poids calculé / Calc. weight |                      |

Echelle / Scale

Tol. Gen. / Gen. tol.



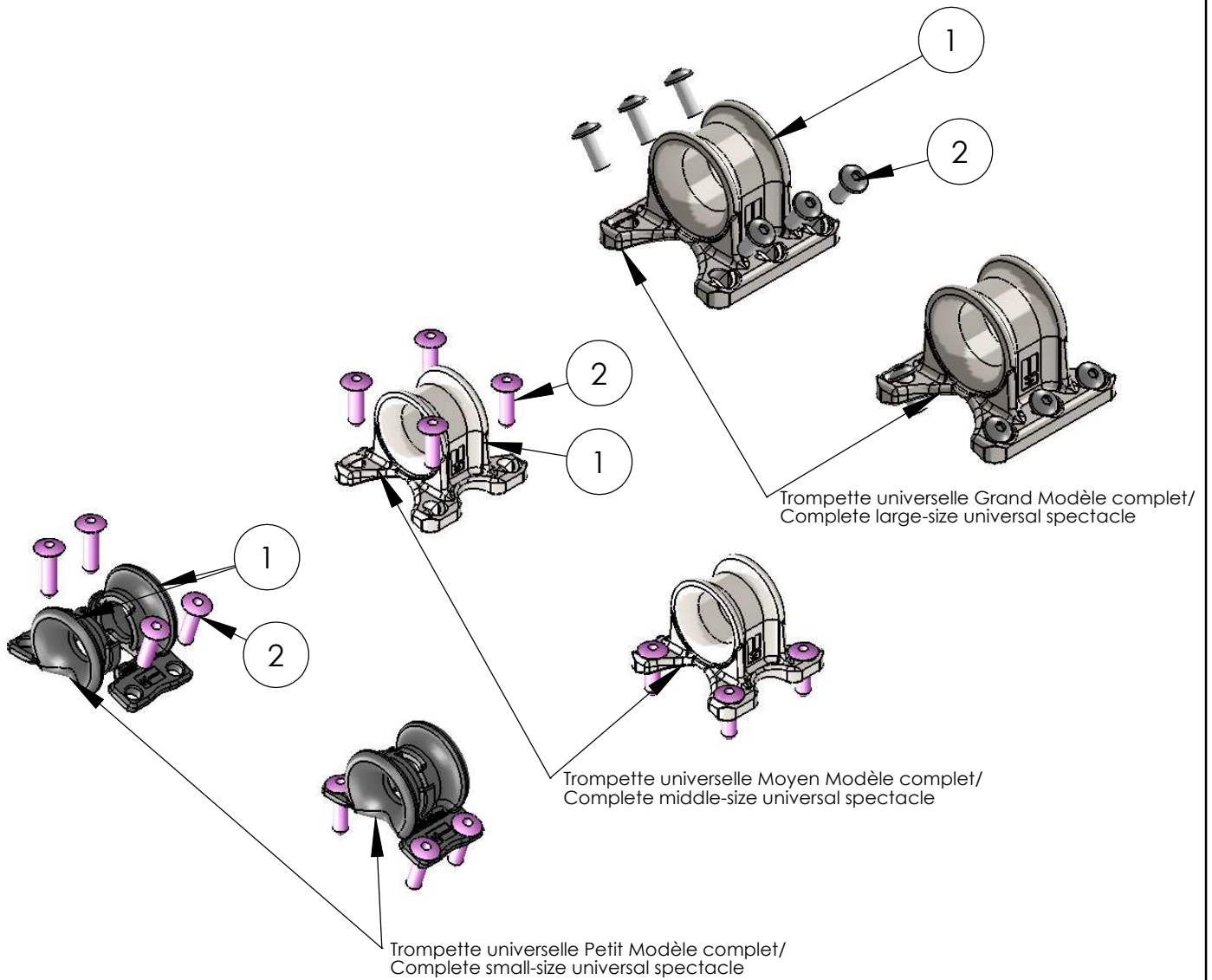
Rue Blaise-Pascal.  
Z.I. de Périgny  
17185 PERIGNY Cedex.  
France  
Tel. +33 (0)5 46 45 90 45  
Fax. +33 (0)5 46 45 36 59

**PROPRIETE ET CONFIDENTIALITE**


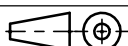
Ce plan est la propriété intellectuelle de RDM SPARCRAFT. Il ne peut être divulgué à des tiers sans notre autorisation écrite, ni servir à d'autres fabrications.

**PROPRIETARY AND CONFIDENTIAL**

The information contained in this drawing is the sole property of Sparcraft. Any reproduction in part or as a whole without the written permission of Sparcraft is prohibited.



| N°<br>article / Part | Description  | Référence pièce / Part reference              |  |  | QTE /<br>Qty |
|----------------------|--|---|--|--|--------------|
|                      |  | Petit modèle (Ø 12) /<br>Small size (Ø12)     | Moyen modèle (Ø17)<br>/ Middle size (Ø17)    | Grand modèle (Ø22)<br>/ Big size (Ø22)       |              |
| 1+2+3                | Trompette universelle complet/<br>Complete universal spectacle | 43220000035                                   | 43220000025                                  | 43220000015                                  | 1            |
| 1                    | Trompette universelle /<br>Universal spectacle                 | 2 x 23361432034                               | 23361432024                                  | 23361432014                                  | 1            |
| 2                    | Rivet-pop ou vis /<br>Pop-rivet or screw                       | 4 rivets Inox TC A4<br>Ø4,8X18<br>29002248180 | 4 rivets Inox TC<br>Ø4,8 X 18<br>29002248180 | 6 Vis TBHC Inox A4<br>M6 x 16<br>28604006016 | 4 ou 6       |

|   |                  |                                 |   |
|---|------------------|---------------------------------|---|
| Revision<br>-   | Pièce N° Part N° | Format / Size<br><b>A4</b>      |  <p>Rue Blaise-Pascal.<br/>Z.I. de Périgny<br/>17185 PERIGNY Cedex.<br/>France<br/>Tel. +33 (0)5 46 45 90 45<br/>Fax. +33 (0)5 46 45 36 59</p> |
| <b>Trompette de spi ou Filoir de ris /<br/>Spinnaker spectacles or Reefing leads<br/>- Nomenclature -</b> |                  | Feuille / Sheet<br><b>2 / 3</b> |   |
|   |                  | Echelle / Scale                 | <b>PROPRIETE ET CONFIDENTIALITE</b><br>Ce plan est la propriété intellectuelle de RDM SPARCRAFT. Il ne peut être divulgué à des tiers sans notre autorisation écrite, ni servir à d'autres fabrications.                            |
| Auteur / Author<br><b>J.Chollet</b>   |                  | Vérifié par / Checked by        | <b>PROPRIETARY AND CONFIDENTIAL</b><br>The information contained in this drawing is the sole property of Sparcraft. Any reproduction in part or as a whole without the written permission of Sparcraft is prohibited.               |
| Etude N° / Study N°<br><b>17062011JC06</b>  |                  | Date<br><b>17/06/2011</b>       |    |
| Matière / Material  |                  | Finition / Finishing            |   |
| Poids calculé / Calc. weight  |                  |                                 |   |

| Profil Mât / Mast section | Trompette universelle Petit modèle / Small-size universal spectacles | Trompette universelle Moyen modèle / Middle-size universal spectacles | Trompette universelle Grand modèle / Large-size universal spectacles |
|---------------------------|--|---|--|
| S80                       |  |   |  |
| S137                      |  |   |  |
| S180                      |  |   |  |
| S260                      |  |   |  |
| S265E                     |  |   |  |
| S305                      |  |   |  |
| S330                      |  |   |  |
| S385                      |  |   |  |
| S460                      |  |   |  |
| S560E                     |  |   |  |
| S622                      |  |   |  |
| S760E                     |  |   |  |
| S830                      |  |   |  |
| S980E                     |  |   |  |
| S1060                     |  |   |  |
| S1170                     |  |   |  |
| S1395                     |  |   |  |
| S1410E                    |  |   |  |
| S2100                     |  |   |  |
| S3360                     |  |   |  |
| S4600                     |  |   |  |
| S7800                     |  |   |  |
| Profil Bôme/ Boom section | Trompette universelle Petit modèle / Small-size universal spectacles | Trompette universelle Moyen modèle / Middle-size universal spectacles | Trompette universelle Grand modèle / Large-size universal spectacles |
| F810                      |  |   |  |
| F1700                     |  |   |  |
| S1395                     |  |   |  |


**Plage d'utilisation Trompette de Spi ou Filoir de Ris / Use range of Spinnaker Spectacles or Reefing Leads**

| Ø de cordage / rope Ø | Utilisation pour / Use for        |            |
|-----------------------|-----------------------------------|------------|
|                       | Drisse de spi / Spinnaker halyard | Ris / Reef |
| 5                     | PM                                | PM         |
| 6                     | PM                                | PM         |
| 8                     | PM                                | PM         |
| 10                    | PM                                | PM         |
| 12                    | MM                                | MM         |
| 14                    | MM                                | MM         |
| 16                    | MM                                | MM         |
| 18                    | GM                                | GM         |
| 20                    | GM                                | GM         |
| 22                    | GM                                | GM         |

**PM:** Trompette universelle Petit Modèle / Small-size universal spectacles  
**MM:** Trompette universelle Moyen Modèle / Middle-size universal spectacles  
**GM:** Trompette universelle Grand Modèle / Large-size universal spectacles



Les plages d'utilisation sont données à titre indicatif et le choix d'une trompette de spi ou filoir de ris devra impérativement être déterminé suivant la charge de travail/  
 Use range are given for information only and spinnaker spectacles or reefing leads choice will be imperatively determined by safe working load

|  |                          |   |   |
|--|--------------------------|---|---|
| Revision<br>-  | Pièce N° Part N°         | Format / Size<br>A4   |  <p>Rue Blaise-Pascal.<br/>Z.I. de Périgny<br/>17185 PERIGNY Cedex.<br/>France<br/>Tel. +33 (0)5 46 45 90 45<br/>Fax. +33 (0)5 46 45 36 59</p> |
| <b>Trompette de spi ou Filoir de ris / Spinnaker spectacles or Reefing leads - Plage d'utilisation / Use range -</b> |                          | Feuille / Sheet<br>3 / 3  |   |
| Echelle / Scale  |                          | <b>PROPRIETE ET CONFIDENTIALITE</b><br>Ce plan est la propriété intellectuelle de RDM SPARCRAFT. Il ne peut être divulgué à des tiers sans notre autorisation écrite, ni servir à d'autres fabrications.              |   |
| Tol. Gen. / Gen. tol.  |                          | <b>PROPRIETARY AND CONFIDENTIAL</b><br>The information contained in this drawing is the sole property of Sparcraft. Any reproduction in part or as a whole without the written permission of Sparcraft is prohibited. |   |
| Auteur / Author<br>J.Chollet   | Vérifié par / Checked by | Matière / Material  | Finition / Finishing  |
| Etude N° / Study N°<br>17062011JC07  | Date<br>17/06/2011       | Poids calculé / Calc. weight  |   |