

COUPE A-A

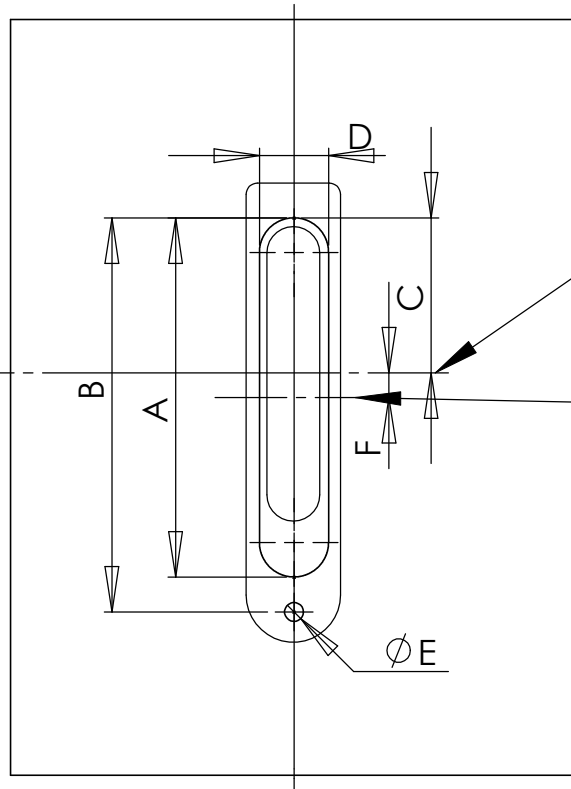
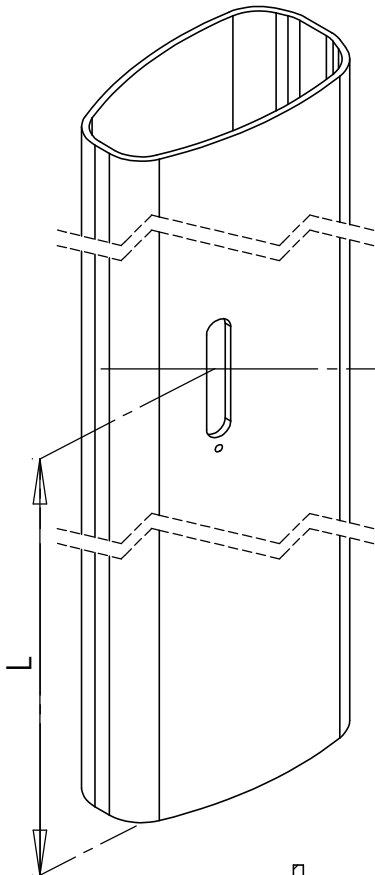
Dimensions (mm)	A	B	C	D	E	ØF
Sortie drisse Ø12 / Ø12 Halyard Exit	121,5	113,5	64	25	14	5
Sortie drisse Ø18 / Ø18 Halyard Exit	143,5	135	82,5	32	18	5,5
Sortie drisse Ø24 / Ø24 Halyard Exit	190	180	110	40	24	6,5



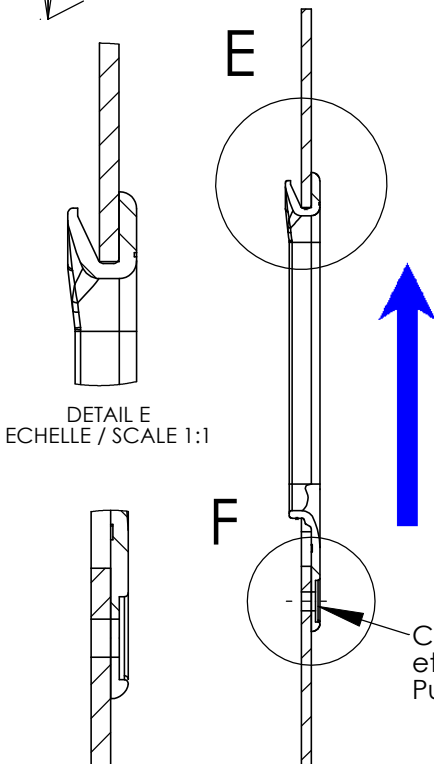
Utilisation sortie de drisse sur mât peint et sur profil de mât d'épaisseur supérieur à 5 mm, nous consulter.
For halyard exits fitted on painted mast and on mast section thicker than 5 mm, please contact us.

Revision -	Pièce N° Part N°	Format / Size A4		
Sortie de drisse (Inox) / (S-S) Halyard exits - Dimensions -		Feuille / Sheet 1 / 3		
Auteur / Author J.Chollet		Echelle / Scale		PROPRIETE ET CONFIDENTIALITE Ce plan est la propriété intellectuelle de RDM SPARCRAFT. Il ne peut être divulgué à des tiers sans notre autorisation écrite, ni servir à d'autres fabrications. PROPRIETARY AND CONFIDENTIAL The information contained in this drawing is the sole property of Sparcraft. Any reproduction in part or as a whole without the written permission of Sparcraft is prohibited.
Vérifié par / Checked by	Matière / Material	Tol. Gen. / Gen. tol.		
Etude N° / Study N° 29062011JC01	Date 29/06/2011	Poids calculé / Calc. weight		

Rue Blaise-Pascal.
Z.I. de Périgny
17185 PERIGNY Cedex.
France
Tel. +33 (0)5 46 45 90 45
Fax. +33 (0)5 46 45 36 59



Position du centre sortie de drisse / Position of halyard exit center
 Position du centre de la défonce sur profil / Position of cut center on mast section



DETAIL E
 ECHELLE / SCALE 1:1

DETAIL F
 ECHELLE / SCALE 1:1

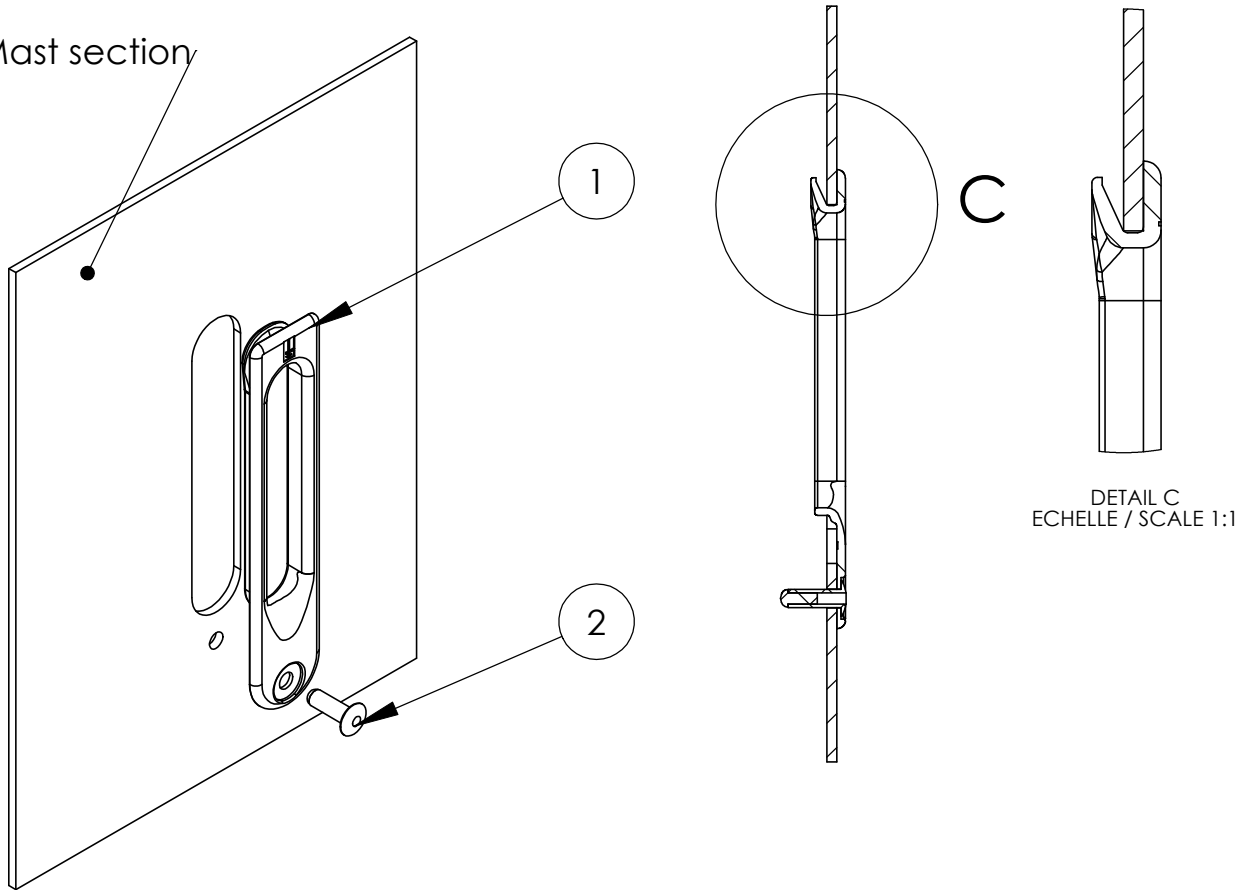
Dimensions (mm)	A	B	C	D	ØE	F
Sortie drisse Ø12 / Ø12 Halyard Exit	95	104,25	41	18,3	4,9	6,5
Sortie drisse Ø18 / Ø18 Halyard Exit	116	122	52	23	4,9	6
Sortie drisse Ø24 / Ø24 Halyard Exit	155	162	67	29	6,5	10,5

L : Dimension définie par le plan de mât / Dimension according to the mast plan

Caler en force la sortie de drisse vers le haut de la lumière et ensuite contre-percer le Ø5 / Push upwards the halyard exit in its cut and drill the 5 mm hole

Revision -	Pièce N° Part N°	Format / Size A4	<p>Rue Blaise-Pascal. Z.I. de Périgny 17185 PERIGNY Cedex. France Tel. +33 (0)5 46 45 90 45 Fax. +33 (0)5 46 45 36 59</p>	
Sortie de drisse (Inox) / (S-S) Halyard exits		Feuille / Sheet 2 / 3	<p>PROPRIETE ET CONFIDENTIALITE Ce plan est la propriété intellectuelle de RDM SPARCRAFT. Il ne peut être divulgué à des tiers sans notre autorisation écrite, ni servir à d'autres fabrications.</p> <p>PROPRIETARY AND CONFIDENTIAL The information contained in this drawing is the sole property of Sparcraft. Any reproduction in part or as a whole without the written permission of Sparcraft is prohibited.</p>	
- Découpe / Cut -		Echelle / Scale	<p>Tol. Gen. / Gen. tol.</p>	
Auteur / Author J.Chollet	Vérifié par / Checked by	Matière / Material	Finition / Finishing	
Etude N° / Study N° 29062011JC03	Date 29/06/2011	Poids calculé / Calc. weight		


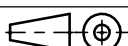
Profil /Mast section



N° article / Part	Description	Référence pièce / Part reference			QTE / Qty
		Profils/Sections S137-S265 à/ to S622-S560E	Profils/Sections S622-S760E à/to S2100-S1980E	Profils/Sections S3360 à/to S7800	
1+2	Sortie de Drisse complet /Complete Haylard Exit	Ø 12 Riveté/Riveted	Ø 18 Riveté/Riveted	Ø 18-24 Riveté/Riveted	1
1	Sortie de drisse / Halyard Exit	34003116244	34003108184	34003140284	1
2	Rivet	Rivets Inox TC A4 Ø4,8X14 29002248140	Rivets Inox TC A4 Ø4,8X14 29002248140	Rivets Inox TR A4 Ø6,4X18 29002248140	1

Le choix du rivet est à l'appréciation du monteur selon la configuration / The fitter will chose the right rivet according to the model

Consultez nous pour fixation avec vis / For fixation with screw, please contact us

Revision -	Pièce N° Part N°	Format / Size A4	 Rue Blaise-Pascal. Z.I. de Périgny 17185 PERIGNY Cedex. France Tel. +33 (0)5 46 45 90 45 Fax. +33 (0)5 46 45 36 59	
Sortie de drisse (Inox) / (S-S) Halyard exits		Feuille / Sheet 3 / 3	PROPRIETE ET CONFIDENTIALITE Ce plan est la propriété intellectuelle de RDM SPARCRAFT. Il ne peut être divulgué à des tiers sans notre autorisation écrite, ni servir à d'autres fabrications.	
- Installation / Nomenclature -		Echelle / Scale	PROPRIETARY AND CONFIDENTIAL The information contained in this drawing is the sole property of Sparcraft. Any reproduction in part or as a whole without the written permission of Sparcraft is prohibited.	
Auteur / Author J.Chollet	Vérifié par / Checked by	Matière / Material	Finition / Finishing	
Etude N°/ Study N° 29062011JC02	Date 29/06/2011	Poids calculé / Calc. weight		